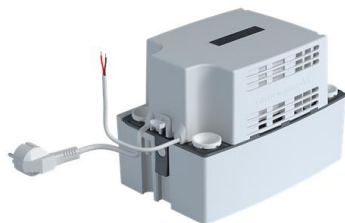


Cant. Descriere1 **CONLIFT1**

Notă! Poza de produs poate diferi de produsul actual

Nr. Produs: La cerere

Conlift1**Aplicații**

Conlift1 este potrivit pentru pomparea condensului care este colectat sub nivelul de canalizare sau care nu poate curge către sistemul de canalizare sau scurgerea clădirii prin intermediul unei pante descendente naturale.

Aplicații tipice:

- Cazane în condensare.
- Pentru condens cu o valoare a pH-ului peste 2,5.
- Pentru condensul din sistemele de climatizare, sisteme de răcire și refrigerare, dezumidificatoare de aer și evaporatoare.
- Pentru condens cu o valoare a pH-ului sub 2,5, folosiți

Conlift2 pH +.

Caracteristici

- Etanșat complet împotriva umidității și evaporării.
- Instalare rapidă și ușoară.
- Funcționare foarte silențioasă și lină.
- Poate fi montat pe podea sau pe un perete.
- Supapă anti-retur pre-asamblată.
- Buton de testare a funcționării pompei.
- Incorporează plutitor pentru nivel ridicat de apă.
- Funcționare complet automată.
- Conectori pentru furtun de aspirație și refulare incluși.

Lichid:

Temp. max. a lichidului: 50 °C

Densitate: 998.2 kg/m³

Tehnic:

Debit maxim: 0.167 l/s

Aprobări pe etichetă: VDE, GOST

Instalație:

Aspirație pompă: 18-30

Refulare pompă: 8-10

Date electrice:

Puterea de intrare - P1: 75 W

Frecvența rețelei electrice: 50 Hz

Tensiune nominală: 1 x 230 V

Curent nominal: 0.65 A

Grad de protecție (IEC 34-5): IP24

Cant.	Descriere
-------	-----------

1	Clasă de izolare (IEC 85): F Lungimea cablului: 1.7 m Tip de conectare cablu: SCHUKO Rezervor: Volum total rezervor(oare): 2.65 l Altele: Greutate netă: 4.1 kg Danish VVS No.: 385651100 Finlandeză LVI nr.: 4965326 Norwegian NRF nr.: 9045396 Țara de origine: CN Nr. tarif: 84137021
---	---

Descriere	Valori și tipuri
Informații generale:	
Nume produs:	CONLIFT1
Cod produs:	La cerere
Numărul EAN:	La cerere
Tehnic:	
Debit maxim:	0.167 l/s
Înălțime de pompare max.:	5.5 m
Aprobări pe etichetă:	VDE, GOST
Instalație:	
Aspirație pompă:	18-30
Refulare pompă:	8-10
Lichid:	
Temp. max. a lichidului:	50 °C
Densitate:	998.2 kg/m ³
Valoare pH min.:	2.7
Date electrice:	
Puterea de intrare - P1:	75 W
Frecvența rețelei electrice:	50 Hz
Tensiune nominală:	1 x 230 V
Curent nominal:	0.65 A
Grad de protecție (IEC 34-5):	IP24
Clasă de izolare (IEC 85):	F
Lungimea cablului:	1.7 m
Tip de conectare cablu:	SCHUKO
Cablu rețea:	H05W-F36
Rezervor:	
Volum total rezervor(oare):	2.65 l
Altele:	
Greutate netă:	4.1 kg
Danish VVS No.:	385651100
Finlandeză LVI nr.:	4965326
Norwegian NRF nr.:	9045396
Țara de origine:	CN
Nr. tarif:	84137021

